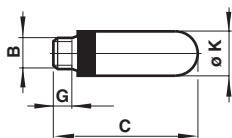


SCHALLDÄMPFER



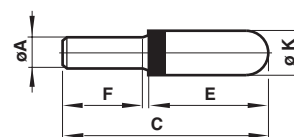
Einschraub-Ausführung

Typ	Gewinde (B)	C	G	Ø K
M/S0	M5	23	4	6,5
M/S1	G1/8	34	6,5	12,5
M/S2	G1/4	42,5	8	15,5
M/S3	G3/8	67,5	11	18,5
M/S4	G1/2	77,5	11	23
M/S6	G3/4	131,5	15	38
M/S8	G1	162	20	49



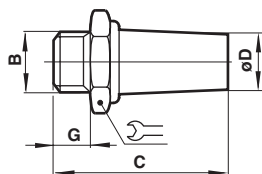
KUNSTSTOFF-SCHALLDÄMPFER M/S UND T45

- Reduzierung der Abluftgeräusche in pneumatischen Systemen
- Kompakt, effizient und leicht
- Direkt in Entlüftungsbohrung einschraub- oder steckbar
- Schützt vor Verschmutzung
- Kein Metallanteil



Einsteck-Ausführung

Typ	Zapfen außen (ØA)	C	E	F	ØK
T45P0004	4	32	16	14	6,5
T45P0006	6	45	24,5	17	12,5
T45P0008	8	43,5	22	19	13,5
T45P0010	10	57,5	31	23	15,5
T45P0012	12	82	53	25	18,5



SINTERBRONZE-SCHALLDÄMPFER, T40

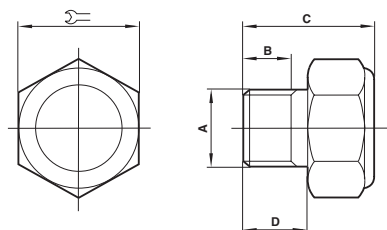
- Reduzierung der Abluftgeräusche in pneumatischen Systemen
- Kompakt und effizient
- Direkt in Entlüftungsbohrung einschraubbar
- Schützt vor Verschmutzung

Typ	Gewinde (B)	C	ØD	G	⌘
T40M0500	M5	20	5	5	7
T40C1800	G1/8	24	9,5	6	13
T40C2800	G1/4	33	12	8	17
T40C3800	G3/8	44	17	10	22
T40C4800	G1/2	56	20	12	27
T40C6800	G3/4	80	26	14	32
T40C8800	G1	82	31	16	41

Typ	Gewinde (B)	C	ØD	G	⌘
T40B1800	R1/8	27,5	9,5	9,5	13
T40B2800	R1/4	36	12	11	17
T40B3800	R3/8	46,5	17	12,5	22
T40B4800	R1/2	60	20	16	27
T40B6800	R3/4	85	26	19	32
T40B8800	R1	88,5	31	22,5	41

EINSCHRAUBFILTER

- Schützt vor Verschmutzung bei minimalem Durchflusswiderstand
- Robust und kompakt
- Direkt in Entlüftungsanschluss einschraubbar



Typ	A	B	C	D	⌘
M/1511	G1/8	6	16	8	15
M/1512	G1/4	8	22	10	23,5
M/1514	G1/2	10,5	25	13	30,5
M/1516	G3/4	14	31	16	42,5
M/1518	G1	15	35	19	47

SCHALLDÄMPFER

HOCHLEISTUNGSSCHALLDÄMPFER, MA- UND MB-SERIE



Reduzierung der Abluftgeräusche in pneumatischen Systemen

Verhindert Gefahren, die von offenen Entlüftungen ausgehen

Korrosionsbeständig

Hoher Durchfluss bei geringem Staudruck

Schützt vor Verschmutzung



TECHNISCHE MERKMALE

Betriebsmedium:

Gefilterte, geölte oder ungeölte Druckluft, inerte Gase

Betriebsdruck:

-1 ... 20 bar

Betriebstemperatur:

-20°C ... +80°C

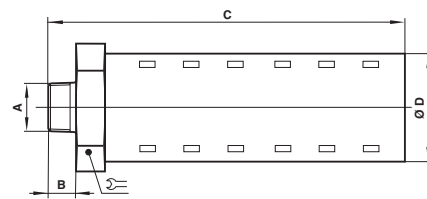
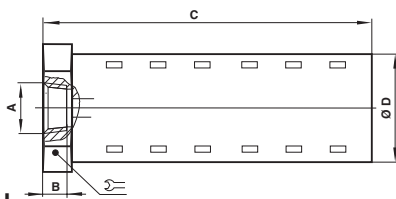
Bei Temperaturen unter +2°C bitte Luftbeschaffenheit beachten.

Montage:

Direkt in die Entlüftungsbohrung einschraub- oder aufschraubbar

MATERIAL

Gehäuse: Aluminium Filterelement: Messing-Netzgewebe



Standard

INNENGEWINDE						
Typ	Gewinde Rc	Gewinde Rp	Anschluss (A)	B	C	ØD
MA001B			1/8	6	42	21
MA002B			1/4	9	45	21
MA003B			3/8	9	78	32
MA004B			1/2	12	83	32
MA006B			3/4	12	118	51
MA008B			1	15	118	51
MA010C	1 1/4		15	144	64	64
MA012C	1 1/2		15	144	64	64
MA016C	2		16	168	76	76

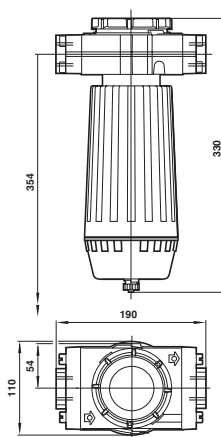
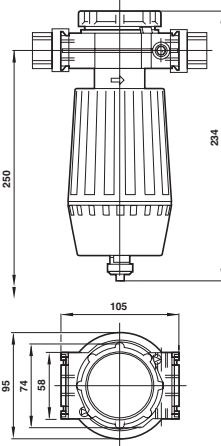
AUSSENGEWINDE					
Typ	BSPT	Anschluss (A)	B	C	ØD
MB001B		R1/8	9	51	21
MB002B		R1/4	13	55	21
MBP03B		R3/8	13	55	21
MB003B		R3/8	13	88	32
MB004B		R1/2	17	92	32
MBP06B		R3/4	17	92	32
MB006B		R3/4	20	134	51
MB008B		R1	23	138	51
MBP10B		R1 1/4	26	140	51

HOCHLEISTUNGS-FILTERSCHALLDÄMPFER



CS13
Olympia Serie

CS15
Olympia Serie



Filterelement problemlos austauschbar

Entfernt Ölnebel und Submikron- Partikel aus der Abluft

Einsteckbarer Sammelbehälter für Flüssigkeiten mit manueller Entleerung zum Auffangen von Öl

Robuste, korrosionsbeständige Konstruktion

TECHNISCHE MERKMALE

Betriebsmedium:

Druckluft

Betriebstemperatur:

CS13 und CS15 serie: -20°C ... 50°C

MQ serie: -20°C ... 100°C

Arbeitsdruckbereich:

0 ... 6 bar

Restöl:

< 0,1 mg/m³ (1 bar 20°C)

Lärmreduzierung:

Bis zu 69 dBA (von Anwendung abhängig)

Elementaustausch bei:

2 bar Druckabfall

Typ

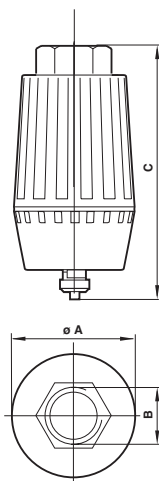
Zubehör

CS Serie	Anschluss	Bef.-Winkel- teilsatz	Verschleiß- element	Filter- element
CS13-464-10GG	G1/2	74504-52	CS13RK	3236-01
CS13-664-10GG	G3/4	74504-52	CS13RK	3236-01
CS13-000-0000	Ohne Rahmen	-	CS13RK	3236-01
CS15-800-10DD	G1	18-001-979	CS15RK	3237-01
CS15-000-0000	Ohne Rahmen	-	CS15RK	3237-01

Verschleißteilsatz umfasst Behälter, Ablassschraube und Auffangbehälter

MQ0 Serie

Neues Sortiment ab September 2009 erhältlich



Typ

Zubehör

MQ Serie	Anschluss	Verschleiß- teilsatz	Filter- element
MQ004C	G1/2	CS13RK	3236-01
MQ006C	G3/4	CS13RK	3236-01
MQ008C	G1	CS15RK	3237-01

Verschleißteilsatz umfasst Behälter, Ablassschraube und Auffangbehälter
Größere Filter der MQ-Serie sind erhältlich - rufen Sie uns bitte an.

Abmessungen

Typ	ØA	B	C
MQ004C	90	G 1/2	181
MQ008C	110	G 1	254
MQ012C	110	G 1 1/2	312
MQ016C	110	G 2	312