

KUGELHÄHNE Serie 60, 61

G1/8 bis G2 Gewinde

Für viele industrielle Anwendungen

Minimaler Durchflusswiderstand durch große Bohrung

Durchfluss in beide Richtungen möglich (außer Typen mit Entlüftung)

Montage- und wartungsfrei

TECHNISCHE MERKMALE

Betriebsmedium:

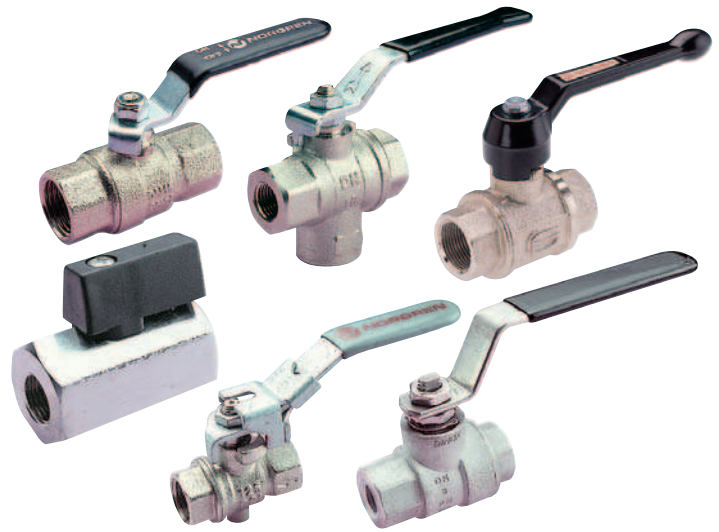
Druckluft, inerte Gase, Wasser, Öl und Flüssigkeiten, die mit dem Ventilsitzmaterial kompatibel sind

Betriebsdruck:

Siehe folgende Tabellen

Betriebstemperatur:

Siehe folgende Tabellen



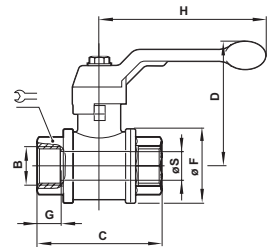
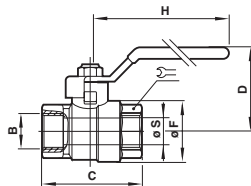
MATERIAL

Serie 60:

Gehäuse: Messing vernickelt, entsprechend UNI-5705-65, Kugel: Messing verchromt, Griff: Stahl verzinkt. Kugelsitz und Spindeldichtung: PTFE, O-Ring: Nitrilkautschuk oder FKM

Serie 61:

Gehäuse, Spindel und Kugel: Edelstahl
Kugelsitz und Spindeldichtung: PTFE



Standard Kugelhahn, voller Durchfluss

Typ gewinde (B)	Innen-Druck (bar)	Maximaler						Wrench
		C	D	ØF	G	H		
602112128	G1/4	45	48	36	23	12	85	18
602112138	G3/8	40	49	36	24	12	85	21
602112148	G1/2	35	60	40	30	15	85	25
602112168	G3/4	30	69	47	38	16,5	105	31
602112188	G1	25	83	51	46	19	105	38
6021121A8	G1 1/4	20	96	63	58	21,5	130	47
6021121B8	G1 1/2	20	106	69	70	22	130	54
6021121C8	G2	16	129	83	86	25,5	165	66

Sitz: PTFE, Dichtungen: FKM
Betriebstemperatur: -20°C bis +150°C

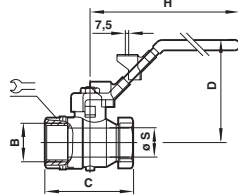
Kugelhahn mit Entlüftung, voller Durchfluss

Typ gewinde (B)	Innen-Druck (bar)	Maximaler							Wrench
		C	D	ØF	H	ØS			
602113128EX	G1/4	12	52	61	29	100	8	22	
602113138EX	G3/8	12	54	61	29	100	10	22	
602113148EX	G1/2	12	69	64	36	100	15	27	
602113168EX	G3/4	12	77	76	45	120	30	33	
602113188EX	G1	12	89	80	54	120	25	40	
6021131A8EX	G1 1/4	12	103	98	65	150	32	50	

Sitz und Dichtungen: PTFE
Betriebstemperatur: -20°C bis +100°C

KUGELHÄHNE Serie 60, 61

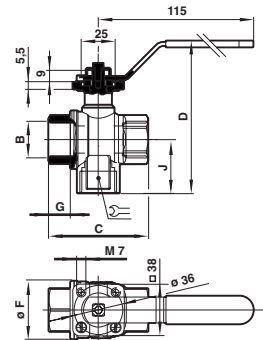
G1/8 bis G2 Gewinde



Abschließbarer Kugelhahn mit Entlüftung, voller Durchfluss

Typ gewinde (B)	Innen- Druck (bar)	Maximaler						
		C	D	H	ØS	ØF	J	
601812128	G1/4	13,6	44	45	93	8	20	
601812138	G3/8	13,6	44	45	93	9	20	
601812148	G1/2	13,6	58	50	93	14	24	
601812168	G3/4	13,6	64	57	114	19	30	
601812188	G1	13,6	81	61	114	24	40	

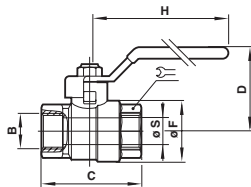
Sitz und Dichtungen : PTFE
 Betriebstemperatur : 4°C bis 60°C.
 Abschließbar in geschlossener Stellung. Schlossdurchmesser 7mm.



3-Wege Kugelhahn, voller Durchfluss

Typ gewinde (B)	Innen- Druck (bar)	Maximaler							
		C	D	ØF	G	J	ØS		
602114428	G1/4	25	52	60	28	11	26	22	
602114438	G3/8	25	52	60	28	11,5	26	22	
602114448	G1/2	25	64	62	34,5	15	33,5	27	
602114468	G3/4	25	74	43	43	16	39,5	32	

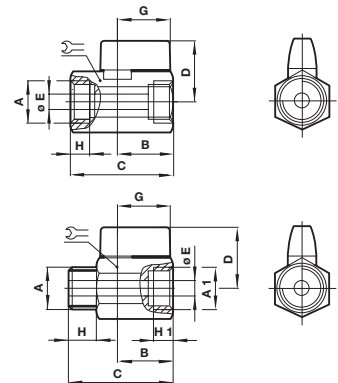
Sitz: PTFE, Dichtungen: FKM
 Betriebstemperatur: -15°C bis +150°C



Edelstahl-Kugelhahn

Typ gewinde (A)	Innen- Druck (bar)	Maximaler							
		C	D	ØS	ØF	H	ØE		
615112128	G1/4	100	50	45	8	29	100	22	
615112138	G3/8	100	50	45	10	29	100	22	
615112148	G1/2	100	60	53,5	15	34	110	27	
615112168	G3/4	64	70	64	20	42,5	140	32	
615112188	G1	64	85	68	25	50,5	140	40	

Betriebstemperatur: -20°C bis +150°C
 * Bei Bestellung mit T-Knebel bitte Bestellnummer an der 4. Stelle in 2 abändern,
 z.B. 615212128 bei Bestellung eines 1/4 inch Kugelhahns mit T-Knebel



Mini-Kugelhahn, reduzierter Durchfluss

Typ gewinde (B)	Innen- Druck (bar)	Maximaler							
		C	D	G	H	ØS	ØE		
601112118	G1/8	10	36	22	9	19	5,5	19	
601112128	G1/4	10	36	22	9	19	5,5	19	
601112138	G3/8	10	41	24	9	19	8	21	
601112148	G1/2	10	48	30	10	22	10	25	

Typ gewinde (B)	Innen- Druck (bar)	Maximaler							
		C	D	G	H	ØS	ØE		
601112218	G1/8	10	37	22	9	19	5,5	19	
601112228	G1/4	10	37	22	9	19	5,5	19	
601112238	G3/8	10	41	24	9	19	8	21	
601112248	G1/2	10	48	30	10	22	10	25	

Sitz: PTFE, Dichtungen: NBR
 Betriebstemperatur: -10°C bis +90°C